

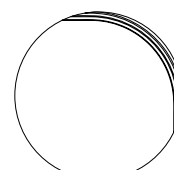
NARA COLLECTION

DROP 2016
2016A**DESCRIZIONE PRODOTTO / PRODUCT DESCRIPTION**

La specchiera tonda Drop firmata BizzottoItalia è un complemento d'arredo di forte personalità, pensato per chi desidera uno specchio decorativo moderno capace di amplificare lo spazio e valorizzare ogni ambiente. È disponibile in tre versioni dimensionali: diametro 120 cm, 150 cm e nella versione XL da 190 cm, dotata di cornice in legno che ne delinea il profilo tondo con la delicatezza di una mezzaluna, per un risultato estetico raffinato e sobrio al tempo stesso.

Questa specchiera oversize da parete si distingue per le sue proporzioni scenografiche e il forte impatto visivo. Il design minimalista è impreziosito da una serigrafia geometrica che dona un tocco sofisticato e contemporaneo. Perfetta per ambienti come soggiorni, camere da letto, ingressi o hall di rappresentanza, la specchiera Drop aggiunge carattere, profondità e originalità ad ogni progetto di interior design.

The Drop round mirror by BizzottoItalia is a statement piece with a bold personality, designed for those seeking a modern decorative mirror that enhances space and elevates any interior. Available in three sizes: 120 cm, 150 cm, and an XL version of 190 cm, the largest features a wooden frame that gently outlines the circular shape like a crescent moon, offering a refined yet understated aesthetic. This oversized wall mirror stands out for its dramatic proportions and visual impact. Its minimalist design is enriched by a geometric silkscreen pattern, adding a sophisticated and contemporary touch. Ideal for living rooms, bedrooms, entryways or reception halls, the Drop mirror brings character, depth and originality to any interior design project.



120/150

2016

cm : Ø 150

In. : Ø 59

circa / about

2016 A

cm : Ø 120

In. : Ø 47 1/4

circa / about

FINITURE DISPONIBILI / AVAILABLE FINISHESVetro serigrafato bianco/
serigraphed white mirror

NARA COLLECTION

DROP 2017

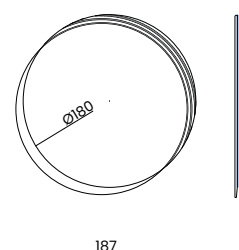


DESCRIZIONE PRODOTTO / PRODUCT DESCRIPTION

La specchiera tonda Drop firmata Bizzottoitalia è un complemento d'arredo di forte personalità, pensato per chi desidera uno specchio decorativo moderno capace di amplificare lo spazio e valorizzare ogni ambiente. È disponibile in tre versioni dimensionali: diametro 120 cm, 150 cm e nella versione XL da 190 cm, dotata di cornice in legno che ne delinea il profilo tondo con la delicatezza di una mezzaluna, per un risultato estetico raffinato e sobrio al tempo stesso.

Questa specchiera oversize da parete si distingue per le sue proporzioni scenografiche e il forte impatto visivo. Il design minimalista è impreziosito da una serigrafia geometrica che dona un tocco sofisticato e contemporaneo. Perfetta per ambienti come soggiorni, camere da letto, ingressi o hall di rappresentanza, la specchiera Drop aggiunge carattere, profondità e originalità ad ogni progetto di interior design.

The Drop round mirror by Bizzottoitalia is a statement piece with a bold personality, designed for those seeking a modern decorative mirror that enhances space and elevates any interior. Available in three sizes: 120 cm, 150 cm, and an XL version of 190 cm, the largest features a wooden frame that gently outlines the circular shape like a crescent moon, offering a refined yet understated aesthetic. This oversized wall mirror stands out for its dramatic proportions and visual impact. Its minimalist design is enriched by a geometric silkscreen pattern, adding a sophisticated and contemporary touch. Ideal for living rooms, bedrooms, entryways or reception halls, the Drop mirror brings character, depth and originality to any interior design project.



2017

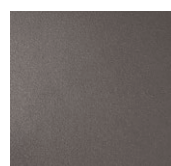
cm : Ø 190
In. : Ø 74 ^{3/4}
circa / about

FINITURE DISPONIBILI / AVAILABLE FINISHES

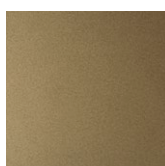
Cornice /frame



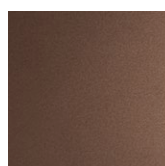
Vetro serigrafato bianco/
serigraphed white mirror



CF Canna di fucile



BI Bronzo antico



TA Terra Ambrata