

ATMOSPHERA COLLECTION

WAVE 6064

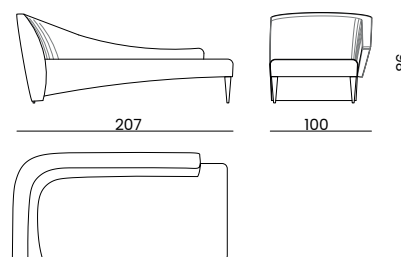


**DESCRIZIONE PRODOTTO / PRODUCT DESCRIPTION**

La chaise longue Wave di Bizzottoitalia presenta forme e volumi sinuosi e arrotondati, ispirati alla fluidità dei movimenti del mare. La seduta e lo schienale, morbidi e avvolgenti, sono sorretti dalle eleganti gambe a spillo, conferendo un effetto di leggerezza assoluta. Questa dormeuse eclettica è adatta a qualsiasi ambiente, sia nella zona notte che nel living. Disponibile in pelle o tessuto, offre la possibilità di personalizzare ulteriormente l'arredamento secondo il proprio gusto e stile, rendendo ogni spazio unico e raffinato.

*The Wave chaise longue by Bizzottoitalia features sinuous and rounded shapes and volumes inspired by the fluidity of the sea's movements. The soft and enveloping seat and backrest are supported by elegant tapered legs, giving an effect of absolute lightness. This eclectic daybed is suitable for any environment, whether in the bedroom or the living area. Available in leather or fabric, it offers the possibility to further personalize the décor according to one's taste and style, making each space unique and refined.*

\* *cuscini decorativi su richiesta / Decorative cushions available upon request*



**6064**

cm : 207 x 100 x 86 h.

In. : 81 <sup>2</sup>/<sub>4</sub> x 39 <sup>1</sup>/<sub>4</sub> x 33 <sup>3</sup>/<sub>4</sub> h.

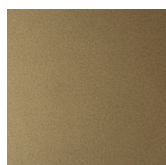
circa / about

**FINITURE DISPONIBILI / AVAILABLE FINISHES**

Gambe / legs



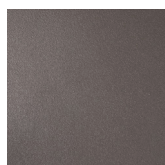
**RG** Reflex gold



**B1** Bronzo antico



**RC** Reflex chrome



**CF** Canna di fucile

Pelli / leathers

WAVE 6064



Tessuti / fabrics



\* I colori dei prodotti, pelli, tessuti, finiture etc... sono indicativi / The colors of the products, leather, fabrics, finishings etc... are indicative

\* Bonsai Reboot sostituisce il tessuto Muse / Bonsai Reboot replace the Muse fabric.