

ATMOSPHERA COLLECTION

IKAT 164



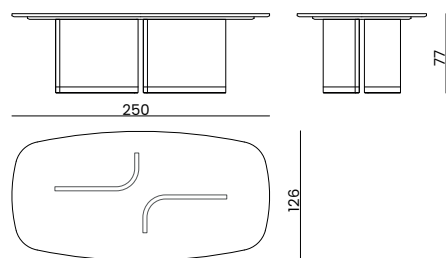
DESCRIZIONE PRODOTTO / PRODUCT DESCRIPTION

Il tavolo rettangolare IkAT di BizzottoItalia è un prodotto versatile, disponibile sia nella versione con top in essenza che in gres effetto marmo. La superficie nella particolare essenza "Flamme Blu Notte" crea un effetto di movimento grazie alla texture di venature che si intrecciano. Una lavorazione che esprime la tradizione ebanistica e l'expertise di BizzottoItalia.

I top in gres effetto marmo, con varie venature, offrono un'alternativa progettuale per assecondare qualsiasi scelta stilistica. Due le varianti di forma: la versione del tavolo tondo fisso, elegante ed informale, e quella rettangolare con angoli arrotondati, più maestosa. Una gamma di soluzioni che si presta per sale da pranzo e ambienti dining di lusso.

The rectangular IkAT table by BizzottoItalia is a versatile product, available in both wood essence and ceramic marble-effect versions. The surface in the unique "Flamme Blue Night" essence creates a dynamic effect due to the intertwined veining texture. This craftsmanship expresses BizzottoItalia's woodworking tradition and expertise.

The marble-effect ceramic tops, with various veining patterns, offer a design alternative to suit any stylistic choice. There are two shape variants: the elegant and informal fixed round table and the more majestic rectangular table with rounded corners. A range of solutions ideal for luxury dining rooms and dining spaces.



164

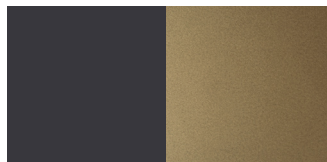
cm : 250 x 126 x 77 h.

In. : 98 ²/₄ x 49 ²/₄ x 30 ¹/₄ h.

circa / about

FINITURE DISPONIBILI / AVAILABLE FINISHES

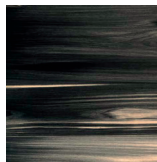
Base



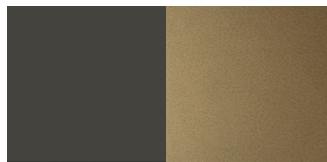
OC Oceano

B1 Bronzo antico

Top

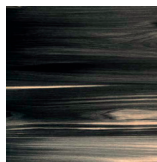


BN Flamme
Blu notte

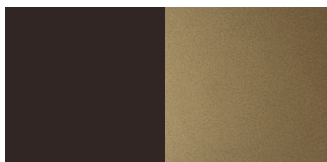


GG Graphite

B1 Bronzo antico

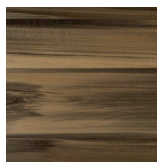


BN Flamme
Blu notte



BW Brown

B1 Bronzo antico



TB Flamme
Terra bruna